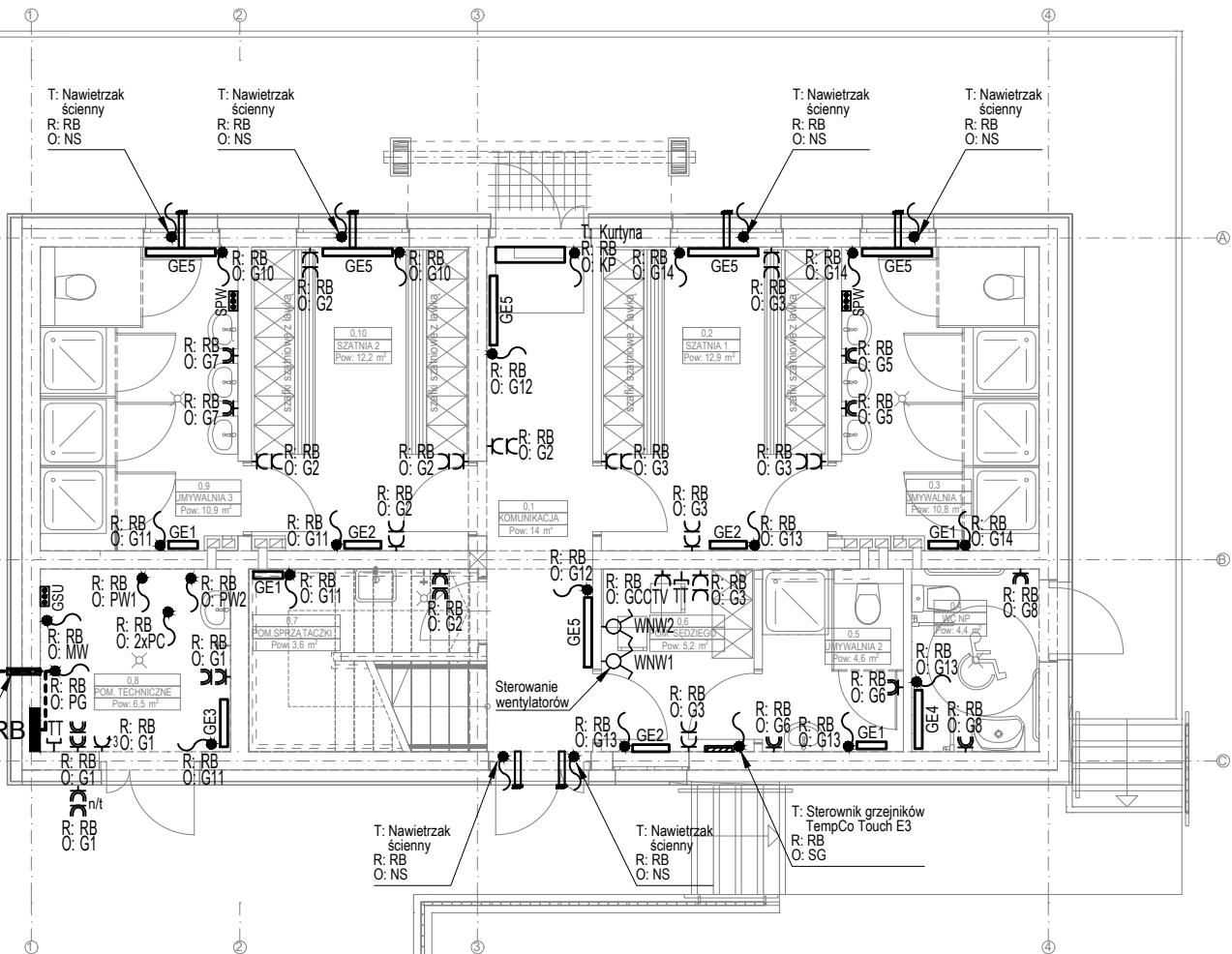


Linia zasilająca  
ze złącza kablowego  
O: WLZ  
- YKXS 4x25  
- Arot DVR 50



## UWAGI:

- Wszystkie przejścia instalacyjne przez zewnętrzne przegrody budowlane należy odpowiednio uszczelnić z zachowaniem stopnia odporności ogniowej przegrody.
- Instalację zasilającą urządzenia grzewcze i wentylacyjne wykonać i montować z uwzględnieniem wytycznych przedstawionych w projekcie branży sanitarnej oraz instrukcji technicznych producenta.
- Dobór oraz szczegółowe zestawienie grzejników elektrycznych przedstawiono w projekcie branży sanitarnej.
- Proponowany osprzęt elektryczny firmy Simon-Kontakt seria Simon 10

## LEGENDA OZNACZEŃ:

- RB** rozdzielnica elektryczna
- SPW/GSU** szyna połączeń wyrównawczych / główna szyna uziemiająca
- ⌋** gniazdo wtykowe pojedyncze 16A 250V np. CGZ1C.01/11
- ⌋⌋** gniazdo wtykowe pojedyncze 16A 250V IP44 np. CGZ1BC.01/11
- ⌋⌋⌋** zestaw 2 gniazd wtykowych ogólnych 16A 250V np. CGZ2M.01/11
- ⌋⌋⌋** zestaw 2 gniazd wtykowych ogólnych 16A 250V IP44 montowanych w poziomej ramce np. 2x CGZ1BC.01/11
- ⌋⌋⌋** zestaw 2 gniazd wtykowych ogólnych 16A 250V IP44 natynkowe w obudowie z tworzywa np. AQGZ1-2/11
- ⌋** gniazdo wtykowe, natynkowe trójfazowe 16A 5P 400V IP44 np. 115-6 PCE
- ⌋** wypust kablowy - zostawić 1,5m zapasu przewodu
- ⌋⌋** gniazdo teletechniczne SAT/RTV/RJ np. CASFRJ455.01/11

## Grzejniki elektryczne (wg proj. branży sanitarnej)

Oznaczenie	Moc przyłączeniowa [W]	Typ
GE1	500	PURMO YALI R C 05 040 21 230 05 1
GE2	750	PURMO YALI R C 05 050 21 230 08 1
GE3	1000	PURMO YALI R C 05 065 21 230 10 1
GE4	1250	PURMO YALI R C 05 080 21 230 13 1
GE5	1500	PURMO YALI R C 05 095 21 230 15 1
GE6	2000	PURMO YALI R C 05 125 21 230 20 1

## OPIS SYSTEMU ADRESOWANIA OBWODÓW:

T: typ (oznaczenie) urządzenia  
R: rozdzielnica z której zasilany jest obwód  
O: nr obwodu w rozdzielni  
W: wyłącznik (sposób sterowania)

NAZWA OBIEKTU BUDOWLANEGO:  
ZAGOSPODAROWANIE ORAZ REWITALIZACJA TERENU  
SPORTOWO-REKREACYJNEGO W MIEJSCOWOŚCI  
SKOMIELNA CZARNA

ADRES OBIEKTU BUDOWLANEGO: Skomielna Czarna działka nr 736, obręb [0003], jednostka ewid. Tokarnia [120908_2]	BRANŻA: INSTALACJE ELEKTRYCZNE
RYSUNEK: Gniazda wtykowe i obwody zasilające - rzut parteru budynku zaplecza szatniowego	FAZA PROJEKTU: PROJ. BUDOWLANE ZAMIENNY
PROJEKTANT: mgr inż. Rafał Fijał spec.: instalacje elektryczne nr ewid.: MAP/0036/PWBE/18	DATA: GRUDZIEŃ 2021
PODPIS:	SKALA: 1:100
	NR RYS.: E-6